

Buche, Nussbaum & Villa bleibt!

Auf der Sonnenseite von Innsbruck steht eine 1911 erbaute Villa. Sie wurde von einer jungen Familie erworben, die sich für ihre Sanierungswünsche das engagierte U1architektur-Team an die Seite holte. So konnte der ursprüngliche Charakter des Gründerzeitbaus freigelegt und für die rund 200 Quadratmeter Wohnfläche ein zeitgemäßes Raumprogramm umgesetzt werden. Das Schöne daran: Nun ist das Haus wieder für die nächsten hundert Jahre fit.



Die komplexen Zimmererarbeiten für die Gründerzeitvilla führte das Team der Firma Holzbau Aktiv GmbH aus.

Wie viele Vorteile so ein ehrwürdiges Objekt hat, stellte die Bauherrschaft gründlichst fest, nachdem die ganze Familie vor dem Umbau über ein Jahr darin gewohnt hatte. Natürlich gehörte auch der schöne Garten mit der alten Buche und dem großen Nussbaum als Pluspunkt zum lässigen Ensemble in bester Lage. Die Eltern und beide Kinder wollten unbedingt in der adaptierten und sanierten Essenz dieses Gebäudes leben. Die im Laufe der Jahre hinzugekommenen Zubauten wurden abgebrochen, was der Gründerzeit-Villa wieder zu ihrer Urform verhalf. Ein versierter Restaurator erhielt den Auftrag die Putzfassade fachgerecht instand zu setzen, auf eine Dämmung wurde verzichtet.

KUPFERBLECH-GAUPE

Die Innsbrucker Architekt:innen von U1architektur nahmen eine Reorganisation der Grundrisse vor und passten auf zwei Ebenen die Räume modernen Bedürfnissen an. Den Spezialfall Dachgeschoss unterzogen sie einer Neuausrichtung samt thermischer Verbesserung. Als Highlight entwarfen sie eine mit Kupferblech umhüllte Gaube, die nun den Dachraum erweitert und durch raumhohe Verglasung (4,60 x 3,70 m!) die Sicht zur Nordkette rahmt. Zudem wurden mehrere Dachfenster und vier Dachbalkone eingepplant. Kupfer spielt auch beim neu inszenierten Eingangsbereich eine große Rolle. Windfangabdeckung und Rohre sind aus diesem Metall gefertigt. Das Entree gestattet sofort einen Blick ins Trep-



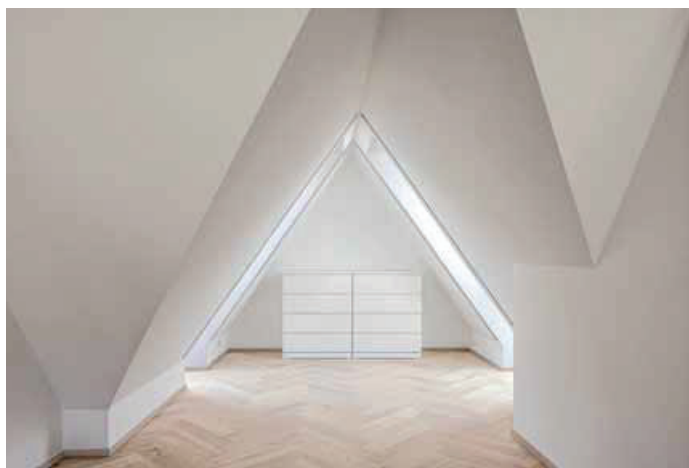
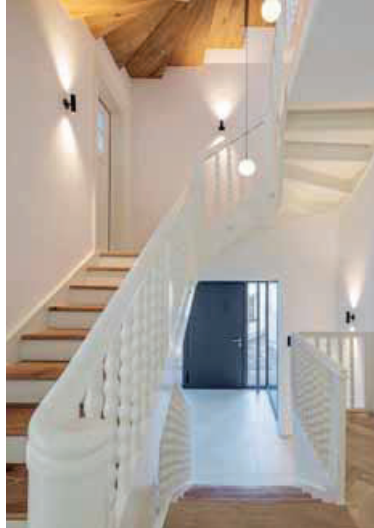
HOLZHÄUSER
DACHSTÜHLE
AUFSTOCKUNGEN
DACHSANIERUNGEN

**HOLZBAU
AKTIV**



HOLZBAU AKTIV GmbH
Ranggerstr. 12 - 6179 Ranggen
T. +43 (0) 52 32 / 200 22

www.holzbau-aktiv.at



Das alte Treppenhaus wurde revitalisiert, und die Spezialisten von Treppenbau Gritsch fügten im oberen Teil eine neue Faltnesttreppe mit einer weißen Geländerwanne nahtlos ein.

penhaus mit dem alten sorgfältig gedrechselten Geländer in Weiß. Diese elegante Erschließung durch Eichenstufen atmet viel Geschichte, ebenso wie der typisch eckige Erker zum Garten hin.

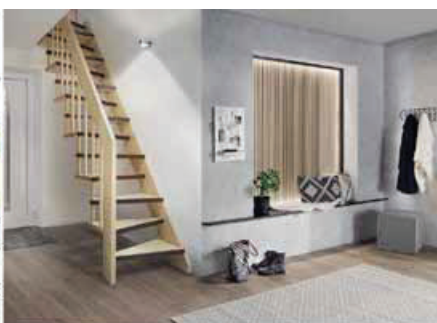
VERANDA NEU GEDACHT

Das Flair von Fischgrät-Eichendielen passt optimal zum hellen Grau der Küchenfronten. Der sonnige Veranda-Anbau erweitert klug integriert den Koch-Essbereich im Erdgeschoss. Im Obergeschoss wurden die Kinderzimmer angesiedelt und direkt unter dem spitz zulau-fenden Krüppelwalmdach residieren die Eltern. Voll mit wunderbaren Blickbeziehungen, weiß man gar nicht, wo es am gemütlichsten ist in der fantastisch adaptierten Villa. Durch die leicht erhöhte Lage

des Erdgeschosses – der Sockel erhielt einen mattgrauen Anstrich – war eine Treppe in den Garten gewünscht. Die U1Architekten lösten diese Anbindung unmittelbar von der Schmalseite der Veranda aus mit einer luftig-zeitgemäßen Stahl-Holz-konstruktion.

BAUMKRONEN & FENSTERSPROSSEN

Die Villa im Stadtteil Hötting harmoniert nach der Sanierung und dem Rückbau auf vertraute Weise mit den dichten Baumkronen der beiden alten Bäume am Rand der Rasenfläche, die nun wieder durch reges Familientreiben belebt ist. Historische Sprossenfenster in Weiß legen sich wie eine zarte Häkelei über die haptisch verputzte Fassade. Am Dach der Garage, die ►



Treppenbau Gritsch GmbH
Mühlital 2 • 6401 Inzing
T +43(664)2228568
office@treppenbau-gritsch.at



www.treppenbau-gritsch.at



Ein Haus braucht einen Erker, darin lässt sich der alte Baumbestand einfach besser betrachten.

INFOBOX

Planungsbeginn: 2022
Fertigstellung: 2024
Wohnnutzfläche: 200 m²
Grundstücksgröße: 781 m²
Bauweise: massiv, Baujahr 1911
Fassade: Putzfassaden-Restaurierung durch Restaurator
Dach: Biberschwanzdeckung, Sattel- und Krüppelwalmdach
Raumhöhe: ca. 2,75 m
Decken- & Wandoberfläche: verputzt und gespachtelt, teilweise mit Wand- und Deckenheizung und -kühlung
Fußboden: Eichendielen-Fischgrät, Feinsteinzeug
Heizung: Luftwärmepumpe, Photovoltaik am Garagendach
Zimmererarbeiten: HOLZBAU AKTIV GmbH, Ranggen, Ranggerstraße 12, Tel. 05232/20022, office@holzbau-aktiv.at, www.holzbau-aktiv.at
Architektur: U1architektur ZT GmbH, Innsbruck, Unterbergerstraße 1, Tel. 0512 /281501, architektur@ueins.at, www.ueins.at
Mitarbeit: Julia Joas und Michael Kaserer
Fotos: Moritz Orgler

lichttechnisch zur Straße hin einladend gestaltet wurde, fanden die Photovoltaikmodule Platz. Sie sorgen für nachhaltige Energie zugunsten der Luftwärmepumpe für die Heizung der Etagen. Ebenfalls nützliche Ergänzungen stellen die neuen Dachfenster dar, aber auch die konsequent puristische Holzterrasse im Westen, unter der sich der alte Pool verbirgt und für eine spätere Reaktivierung bereitsteht. Dieser großzügige Freisitz an der Gar-

tenmauer verlängert die Rückseite des Garagenbaus und bietet hohe Aufenthaltsqualität und Lagerfläche. Zudem ist von dort aus der Keller über eine schmale Treppe zu erreichen, was einen sehr praktischen Gewinn bedeutet. Haus, Bäume und die dichte Hecke bilden auch nach dem bemerkenswerten architektonischen Relaunch eine unschlagbare Einheit, die locker ein weiteres Jahrhundert Wohnkomfort bieten wird. ■

LARIMAR

SANITÄR-HEINZE
 Alle Bäder dieser Welt!

**TRAUMBÄDER,
 die bewegen!**

**LASSEN SIE SICH VON
 PROFIS BERATEN!**

**IHR SANITÄR-HEINZE
 Hallerstr. 178
 6020 Innsbruck
 sanitär-heinze.com**